

SHERLOCK HOLMES CVD AND HPHT DETECTOR

CVDもHPHTも高精度に判定

合成ダイヤモンド判定器

シャーロックホームズ3.0



スマートフォン機能を利用した独自の技術で、HPHTだけでなくCVDも判定できる新しい合成ダイヤモンド判定器です。曖昧な判定しかできなかった従来の燐光検査機とは異なり、現状のCVD合成ダイヤモンドをほぼ確実に選り分けます。さらに、HPHTかCVDかの判別も可能です。

紫外線及び燐光反応による結果が、色分けで画面上に表示されるので、誰でも容易に判定ができます。測定トレイ上であれば多数の石をまとめて一度に検査でき、透明袋入りのルースや、枠付きのダイヤモンドも判定可能で、D~Kカラーの範囲で対応しています。

3.0は、2.0よりも更に使いやすく高精度になりました！

8倍の拡大率で小さなダイヤも容易に確認可能になり、ディスプレイが立ち上がるため、画面が見やすくなりました。測定画像はGoogle DriveやUSBメモリに直接保存することができます。また、リングを18個セットできる便利なリングトレイと、携帯可能なキャリーバッグが付属になりました。

※ご注意

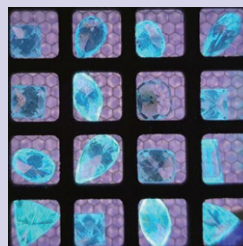
- ・新たな合成ダイヤモンドへの対応は不可です。
- ・本器判定結果に対し、弊社は一切の責任を負うものではありません。

【検査手順】

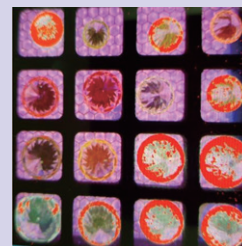
1. 検査室のトレイ上にルースやジュエリーをセットします。
2. リング又はルースアイコンをタップして判定開始。
3. 紫外線が照射され、蛍光写真が撮影されます。
4. 約5秒で、判定写真が画面に表示されます。



【判定結果】



天然ダイヤモンドの場合



CVDやHPHT
合成ダイヤモンドの場合



こちらをクリックしていただくと、詳しいご使用方法(動画)をご覧ください。

商品名	合成ダイヤモンド判定器 シャーロックホームズ3.0
判定方式	紫外線及び、燐光残像色分け判定
判定能力	天然ダイヤモンド、合成ダイヤモンド
判定可能な条件	D~Kカラーのルース(多数個同時検査や透明袋入りも可能)、台付のリング、ペンダント、ネックレス等
判定時間	約5秒
電源	AC100-220V 50/60Hz
重量 / 寸法	4.6kg / 150×200×170mm
付属品	本体、測定トレイ、18リングトレイ、リングホルダー、ACアダプター、サンプル石(HPHTダイヤモンド)、日本語取説、キャリーバッグ
税抜価格(税込)	¥1,200,000 (¥1,320,000)

※輸入品

輸入・発売元

▲ アルファミラージュ株式会社

大阪 | 〒534-0021 大阪市都島区都島本通3-2-19

TEL.06-6924-2631 FAX.06-6924-2022

東京 | 〒110-0016 東京都台東区台東3-13-7 加瀬ビル2F

TEL.03-3835-1853 FAX.03-3835-1855

Email : alfa@alfamirage.com <https://www.alfamirage.com>

Online store : <https://alfamirage.shop-pro.jp>

お問い合わせ・ご用命は