



瞬時に寸法、形状測定 部品の全数検査に最適

測定物を置きスイッチを押すだけで、瞬時に寸法測定が行える画面内測定機です。

非接触測定で、投影機やノギス、マイクロメータ等の置き換えに最適、効率が大幅にUPします。



価格 ¥2,200,000～ (税抜)

Ex Measure Light II の特長

■高速に寸法測定

最大100個、最大200箇所を瞬時に測定！寸法や角度、円周長等も同時に測定可能。設計値や公差の登録をすると、測定と同時にOK/NG判定を行えます。

■高精度に測定

レンズの歪みを独自の特許画像技術により補正、広い視野での測定も±5μと高精度を実現。

また、テレセントリックレンズ使用でピント合わせが非常に簡単です。

■究極のコストパフォーマンス

コストパフォーマンスを重視し、コンパクト設計で従来機の40%OFFの価格を実現しました。

■カスタマイズが可能

オプションによりお客様のご要望・ご予算に合わせた最適なハードとソフトのご提案ができます。

Ex Measure *Light II* はこんなお悩みを解決します！

- ・全数検査を安価に実現したい。
- ・測定箇所が多く、測定に時間がかかる。
- ・測定者によって測定値のバラつきがある。
- ・抜き取り検査から、全数検査に変えたい。
- ・測定の効率を見直したい。

バラつきのない、高精度寸法測定を安価で実現

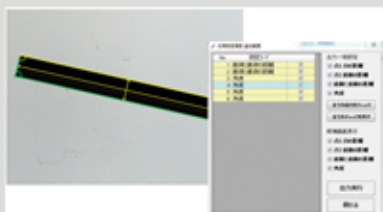
様々な物の測定が可能です

コンデンサー・Oリング・電子部品・リードフレーム・針・ネジ・樹脂成型品・金属部品・切削チップ・ゴム製品・ガラス製品・コネクタ部品・宝飾品・時計部品など。



選ぶだけで測定リストを作成できます

画像に映し出されたサンプルの形状を自動認識し、よく使用される直線や円等を測定リスト候補として表示します。これにより、測定箇所の指定・エッジ認識作業をすることなく、表示されたリスト候補の中から必要な箇所を選び測定リストを組み立てることができます。



大きい・長い物の測定も可能です

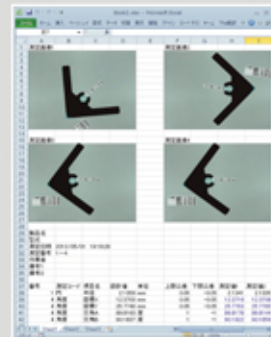
測定視野からはみ出る位(70mm以上)の大きく長い測定物でも、あらかじめラフに配置した測定エリア内に測定物を置き、部分的に測定する事が可能です。

スペック

機器構成	マクロ撮影装置 / ノートPC	
マクロ撮影装置	レンズ	0.1倍テレセントリックレンズ
	視野	70.4mm×52.8mm
	繰り返し精度	±1μ
	測定精度(2σ)	±5μ
	照明	LED透過照明
	ステージ	手動Z軸ステージ
	Z軸移動範囲	手動:最大7mm 電動:最大10mm
	耐荷重	2kg
画像処理装置	PC	ノート型PC(Windows10 64ビット)
	アプリケーション	Office Personal 2016 プリインストール
カメラ	200万画素CCDカラーカメラ	

レポートをExcelで出力できます

測定を行った全ての結果は1クリックでExcelへの出力が可能、手書きで検査成績書を作成する手間を無くします。また、編集も自由自在です。



誰でも高精度に測定できます

ソフトウェアが自動で測定を行います。ノギスなどによる従来までの測定方法と違い、測定担当者の熟練度を問わず誤差のない測定が可能です。



測定リスト自動検出

多品種の測定物がある場合でも、測定物をステージに置くだけで候補となる測定リストを検出し、測定が開始されます。

測定履歴の検索・確認

測定日や製品名等の条件で絞り込み検索が出来るので、過去に測定した測定結果を簡単に確認する事が可能です。

機能

測定箇所登録	最大200ヶ所
パターンサーチ	360°サーチ / 測定リスト自動検出
エッジ検出方法	点 / 平均点 / 多点 / 円 / 円弧 / 最大値・最小値キャリパー / バリ・カケ異常点除去 / サブピクセル処理
出力	Excelレポート出力 / CSV出力
	静止画保存 / 測定データ自動保存
測定項目	点 / 直線 / 円(真円度・位置度を含む) / 中点 / 仮想点 / 点と点の距離 / 線と点の距離 / 線と線の距離 / 中線 / 面積 / 線と円の交差 / アライメント(原点・X軸)設定
測定モード	単数・複数個測定モード / 簡単測定モード
同時測定個数	最大100個
価格(税抜)	¥2,200,000~

※2016年12月現在のスペックです。

ご購入時期により仕様が異なる場合がございます。

2017.2

製造元 **INOTECH**

販売店 **アルファミラージュ株式会社**

大阪 | 〒534-0021 大阪市都島区都島本通3-2-19
TEL.06-6924-2631 FAX.06-6924-2022

東京 | 〒110-0016 東京都台東区台東3-13-7 加瀬ビル2F
TEL.03-3835-1853 FAX.03-3835-1855

Email:alfa@alfamirage.com http://www.alfamirage.com

お問い合わせ・ご用命は